

Delock LTE Antenne SMA Stecker 0 - 4 dBi omnidirektional drehbar mit Kippgelenk weiß

Kurzbeschreibung

Diese LTE Antenne von Delock ermöglicht die Nutzung verschiedener LTE Bänder zur Installation im Innenbereich. Sie ist vollständig GSM, UMTS, Bluetooth, WLAN 2,4 GHz, ZigBee, DECT und Z-Wave kompatibel.



Spezifikation

- Anschluss: SMA Stecker
- LTE Band: 1-10; 12; 13; 17; 19; 25; 29; 30; 33-41
- Frequenzbereich:
 - 698 - 791 MHz
 - 824 - 960 MHz
 - 1710 - 2170 MHz
 - 2300 - 2400 MHz
 - 2500 - 2700 MHz
- Kompatibel zu GSM, UMTS, Bluetooth, WLAN 2,4 GHz, ZigBee, DECT, Z-Wave
- Antennengewinn:
 - 1,5 dBi @ 698 - 791 MHz
 - 0 dBi @ 824 - 960 MHz
 - 1,5 dBi @ 1710 - 2170 MHz
 - 4 dBi @ 2300 - 2400 MHz
 - 4 dBi @ 2500 - 2700 MHz
- Impedanz: 50 Ohm
- Polarisierung: linear, vertikal
- VSWR: 4,0
- Betriebstemperatur: -10 °C ~ 55 °C
- Gehäusematerial: ABS
- Farbe: weiß
- Länge:
 - ca. 231,50 mm (mit Kippgelenk)
 - ca. 199,20 mm (ohne Kippgelenk)
- Durchmesser:
 - ca. 19,70 mm (Spitze)
 - ca. 21,50 mm (max.)
 - ca. 13,20 mm (SMA)

Systemvoraussetzungen

- Gerät mit einer freien SMA Buchse

Packungsinhalt

- LTE Antenne

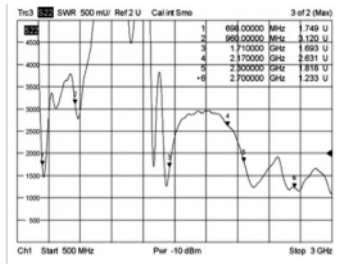
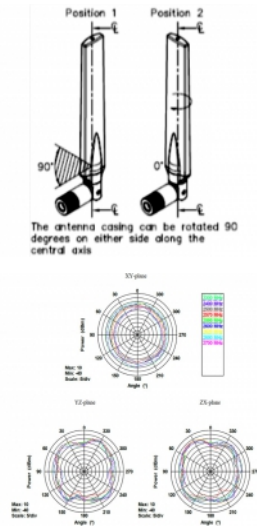
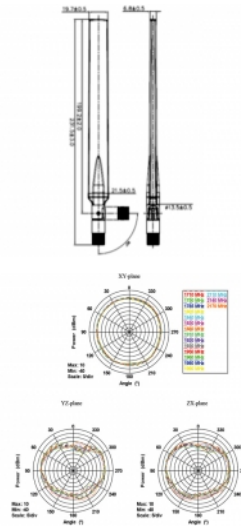
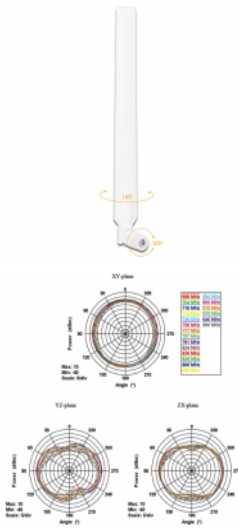
Artikel-Nr. 88977

EAN: 4043619889778

Ursprungsland: Taiwan, Republic of China

Verpackung: Wiederverschließbare Tüte

Abbildungen



Schnittstelle	
Anschluss:	SMA Stecker
Technische Eigenschaften	
Frequenzbereich:	1710 MHz - 2170 MHz 2300 MHz - 2400 MHz 2500 MHz - 2700 MHz 698 MHz - 791 MHz 824 MHz - 960 MHz
Antennengewinn:	1,5 dBi @ 698 MHz - 791 MHz 0 dBi @ 824 MHz - 960 MHz 1,5 dBi @ 1710 MHz - 2170 MHz 4 dBi @ 2300 MHz - 2400 MHz 4 dBi @ 2500 - 2700 MHz
Impedanz:	50 Ω
Betriebstemperatur:	-10 °C ~ 55 °C
Polarisation:	linear vertikal
VSWR:	4,0
Physikalische Eigenschaften	
Gehäusematerial:	ABS
Durchmesser:	ca. 19,70 mm (Spitze) ca. 21,50 mm (max.) ca. 13,20 mm (SMA)
Länge mit Kippgelenk:	ca. 231,50 mm
Länge ohne Kippgelenk:	ca. 199,20 mm
Farbe:	weiß