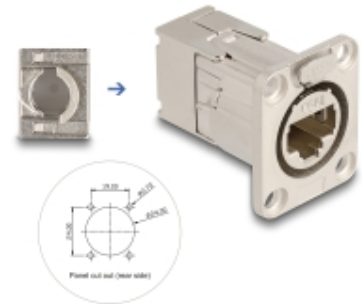


# D-Typ RJ45 Einbaubuchse mit LSA Anschluss Cat.6A STP Metall

## Beschreibung

Diese RJ45 Einbaubuchse mit D-förmigem Flansch aus Metall von Delock eignet sich für die Panelmontage und zum Einbau in einem Gehäuse.



**Artikel-Nr. 67064**

EAN: 4043619670642

Ursprungsland: China

Verpackung: Poly Bag

## Spezielle Eigenschaft

- Senkung für Zylinderschrauben

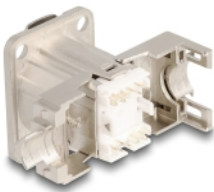
## Technische Daten

- Anschlüsse:
  - 1 x RJ45 Buchse
  - 1 x LSA
- Cat.6A Spezifikation
- Zum Einbau in D-Typ Ports mit 24 x 19 mm
- Gehäuseausschnitt (Durchmesser): ca. 24 mm
- Vier Bohrungen zur Schraubbefestigung
- Für Massiv- und Litzenleiter (26 - 22 AWG)
- Belegung nach TIA-568A/B
- Geschirmt (STP)
- Betriebstemperatur: -10 °C ~ 60 °C
- Material: Metall
- Farbe: silber
- Maße (LxBxH): ca. 43,1 x 32,6 x 27,6 mm

## Packungsinhalt

- D-Typ Modul
- Einfädelhilfe
- Kabelbinder
- 4 x Schraube
- 4 x Unterlegscheibe

## Abbildungen



## Allgemein

Spezifikation:	Cat. 6A
----------------	---------

## Schnittstelle

Anschluss 1:	1 x RJ45 Buchse
Anschluss 2:	1 x LSA

## Technische Eigenschaften

Betriebstemperatur:	-10 °C ~ 60 °C
---------------------	----------------

## Physikalische Eigenschaften

Material:	Metall
Schirmung:	STP
Länge:	43,1 mm
Breite:	32,6 mm
Höhe:	27,6 mm
Farbe:	silber

## Herstellerinformationen

Straße	Beeskowdamm 13/15
PLZ	14167
Ort	Berlin
Land	Deutschland
E-Mail	info@delock.de
Webseite	www.delock.de